



*innovative* technology.



**ITNS-300**

**Guide d'Installation Rapide**

# I. Déballez le ITNS-300



**ITNS-300**



**Support de film négative**



**Support de film diapositives**



**CD-ROM**



**Guide d'Installation  
Rapide**



**Manuel  
d'utilisation**



**Câble USB**



**Brosse propre**

## II. Installer un film/diapositive dans le support

Installez la glissière dans le support:

1. Ouvrez le support de diapositives comme illustré.



2. Glisser les diapositives dans la fente lame.



3. Fermez le porte-film.



## Installez le négatif du film dans le support:

1. Ouvrez le support de film comme illustré.



2. Installez le film négatif dans la fente de film.



3. Fermez le support de film.



### NOTE

- ✧ Pour éviter l'image miroir, suivre les numéros de série (de gauche à droite) sur le dessus du film quand vous installez un film négatif dans le détendeur.

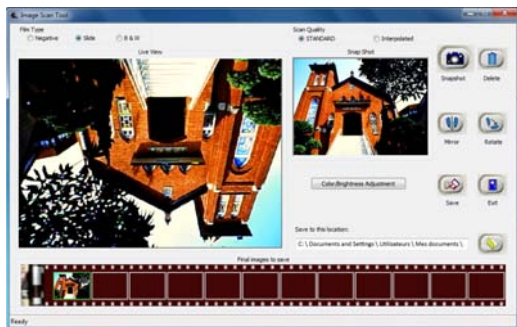


**Figure 1**

- ✧ Si l'image est à l'envers [voir fig. 2], l'image peut être corrigé par permanence "Rotation" de fonction dans l'outil de numérisation d'image après la capture [voir fig. 3].

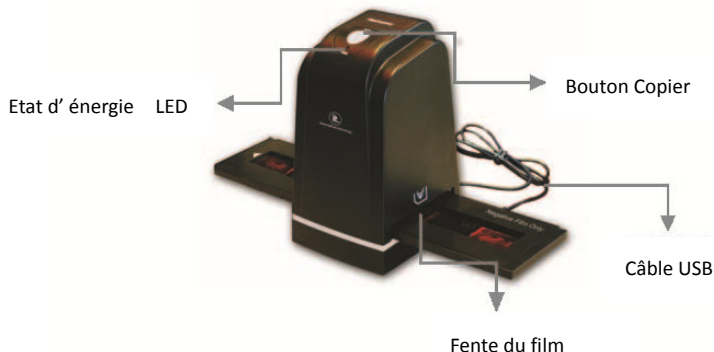


**Figure 2**

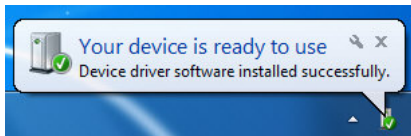


**Figure 3**

### III. ITNS-300



Branchez le câble USB à l'ordinateur sans installer de pilote nécessaire. Lorsque l'icône d'état dans le coin bouton gauche affiche les informations "Votre appareil est prêt à utiliser". Le scanner est maintenant prêt à utiliser. *Note : Bien que le scanner est conducteur, il vous reste à installer le CD-ROM afin que vous puissiez utiliser la fonction "Numériser image Lancer l'outil" d'application.*



## IV. Utiliser l'ITNS-300

1. Mettez un film dans le support de film.



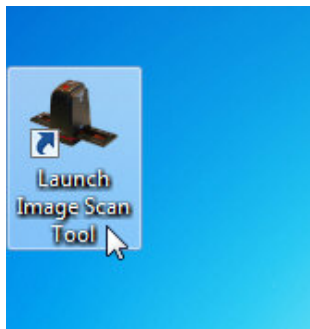
2. Insérez le support dans le ITNS-300.



3. Assurez-vous que le câble USB est bien branché à l'ITNS-300 et au PC.

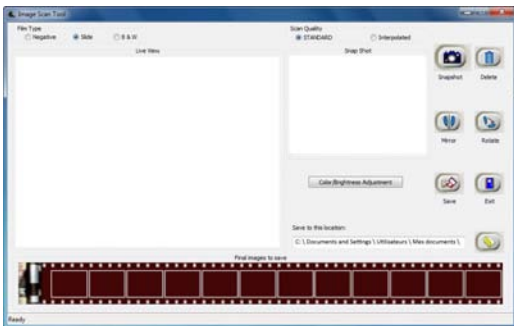


4. Sur le bureau double-cliquez sur l'icône "Lancer l'outil de numérisation d'image".





5. Cliquez sur "outil d'analyse d'image" pour entrer dans l'interface d'utilisation comme ci-dessous.



6. Appuyer le bouton "Copier" difficile à capturer l'image à stocker sous forme de vignettes.



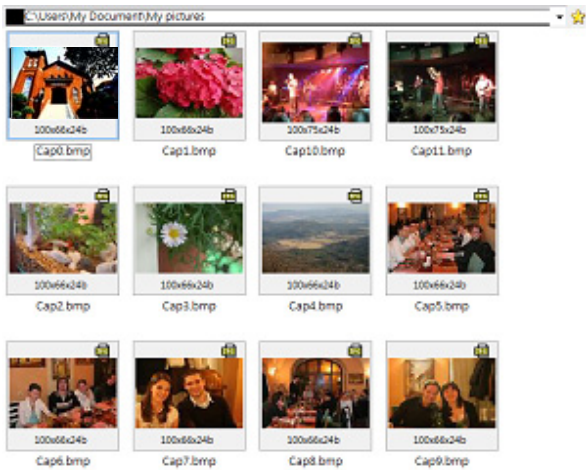
7. Cliquez sur la fonction du miroir, rotation, contrôle des couleurs et la luminosité afin de modifier l'image désirée.



8. Appuyez sur Enregistrer pour enregistrer les images capturées sur le disque dur. L'image vue dans la vignette fenêtre est vidé une fois sauvée.



9. Récupérer les images enregistrées sur le disque dur d'un nouvel examen et d'éditer.



## GUARANTIE

Innovative Technology Electronics Corp.

Garantie limitée : 90 jours pour la main-d'oeuvre, un an pour les pièces Innovative Technology Electronics Corp. (IT) garantit que ce produit est exempt de « défauts » dans les pièces dans des conditions normales d'utilisation pendant une période de « d'un an » à partir de la date originale d'achat. La garantie n'est pas transférable. IT consent, durant la période initiale de « 90 jours », à réparer ou à remplacer le produit « sans frais » si celui-ci est jugé défectueux. IT consent de plus à acquitter les frais de réparation ou de remplacement des « pièces » endommagées pendant une période « d'un an » à partir de la date originale d'achat. La garantie ne couvre pas les dommages cosmétiques, les antennes, les cordons CA, les boîtiers, les bandeaux, les cacheoreilles, ou les dommages causés par les sautes de puissance, le raccordement incorrect à une source d'alimentation ou à des réglages inadéquats, l'usage impropre, la manipulation inappropriée, un accident, une catastrophe naturelle ou une tentative de réparation par un prestataire de service non agréé. Pour obtenir des prestations de service, l'acheteur DOIT soumettre un coupon original / une preuve d'achat.

S'il vous plaît contactez-nous à [www.ithomeproducts.com](http://www.ithomeproducts.com) pour demander un numéro RMA (Return Material Authorization) le numéro à retourner les produits pour réparation ou remplacement. Les retours sans numéro de RMA sur le paquet seront refusés et renvoyés à l'expéditeur. Dès réception de produit retourné et de notre inspection complète (IT) peut délivrer un remplacement au client pour le même article ou de celui qui a une valeur équivalente et de caractéristiques. Pour retourner un produit, fournissez le nom complet, adresse de retour, le numéro de téléphone, produit acheté, le coupon d'achat et la raison du retour pour obtenir le numéro de RMA.

Tous les retours doivent être dans leur emballage original ou un autre emballage semblable pour éviter tout dommage.

Vous devez indiquer votre nom, votre adresse d'expédition et votre numéro de téléphone. Aucun retour ne sera renvoyé à une boîte postale ou une adresse APO.

S'il vous plaît inclure votre chèque ou mandat-poste au montant de

- \$ 5.00 USD pour les articles de 10,00 \$ à \$ 39.99 (Prix Payé Par Unité)
- \$ 10.00 USD pour les articles de 40,00 \$ à \$ 99.99 (Prix Payé Par Unité)
- \$ 16.00 USD pour les articles de 100,00 \$ et plus (Prix Payé Par Unité)
- Les frais de livraison sont non remboursables d'être payable à Innovative Technology Electronics Corp. pour acquitter les frais de manutention et de retour. (IT) ne sera pas responsable pour des retards ou demandes non traitées résultant de la défaillance d'un acheteur de fournir tout ou partie des informations nécessaires.

Envoyez toutes les demandes ou des demandes de RMA via notre site

[www.ithomeproducts.com / support](http://www.ithomeproducts.com/support).

Innovative Technology Electronics Corp.

1 Channel Drive

Port Washington, NY 11050

Toll free: 1-877-483-2497

Website for support: [www.ithomeproducts.com/support](http://www.ithomeproducts.com/support)

Il n'existe aucune garantie explicite autre que celles énumérées ci-dessus

LA RÉPARATION OU LE REMPLACEMENT EN VERTU DE CETTE GARANTIE

LIMITÉE EXPLICITE CONSTITUE LE RECOURS EXCLUSIF DU CONSOMMATEUR

(IT) NE SERA PAS RESPONSABLE POUR TOUT DOMMAGES OU DOMMAGES

CONSÉCUTIFS À LA VIOLATION DE TOUTE GARANTIE EXPRESSE OU IMPLICITE SUR

CE PRODUIT, SAUF DANS LA MESURE INTERDITE PAR LA LOI APPLICABLE. TOUTE

GARANTIE IMPLICITE DE QUALITÉ MARCHANDE OU D'ADÉQUATION À UN USAGE

PARTICULIER DE CE PRODUIT EST LIMITÉE EN DURÉE À LA PÉRIODE DE CETTE

GARANTIE.

Certains états ne permettent pas l'exclusion ou la limitation des dommages fortuits ou consécutifs, ou les limitations sur la durée d'une garantie implicite, les exclusions ou limitations ne s'appliquent pas à vous. Cette garantie vous donne des droits légaux spécifiques et vous pouvez également avoir d'autres droits, qui varient d'un État à l'autre.