

Manuel de l'utilisateur

Ce forfait comprend:

(1) Une unité d'alarme de verrouillage pour ordinateur portable

Spécification :

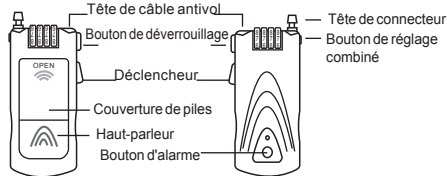
- Puissance: 3 x Piles AAA (pas inclus)
- Câble rétractable de 34 pouces de longueur
- Sirène de 100 db

(2) Une unité d'alarme personnelle

Spécification :

- Puissance: 4 x piles bouton LR41
- Torche LED super brillante
- Sirène de 100 db

Alarme de verrouillage pour ordinateur portable :



L'Alarme de Verrouillage pour ordinateur portable est livré avec la combinaison 0000 prédéfinie. Vous devez définir une nouvelle combinaison avant d'utiliser la serrure. Vous devez utiliser l'adaptateur pour Verrouillage d'ordinateur portable fourni pour protéger un ordinateur portable. Vous pouvez assurer la sécurité physique, sans utiliser les piles. Sélectionnez un objet dans la pièce où vous allez sécuriser votre propriété avec l'Alarme de Verrouillage pour ordinateur portable.

Utiliser l'alarme de verrouillage pour ordinateur portable :

1. Repérez les cadrans combinaison au sommet de la serrure.
2. En utilisant les cadrans, entrez la combinaison actuelle.
3. Appuyez sur le déclencheur du câble et prolonger le câble à la longueur requise.
4. Enroulez le câble autour de votre propriété et de l'objet sélectionné.
5. Insérez la tête de connecteur dans la partie de verrouillage jusqu'à entendre un « clic ». Si les piles sont installées dans l'alarme de verrouillage pour ordinateur portable, 3 sons « bip » et la lumière LED indiquent qu'il est déclenché.
6. Tournez les cadrans pour cacher votre combinaison. Pour plus de sécurité, vous pouvez activer l'alarme de mouvement.

L'alarme de verrouillage pour ordinateur portable nécessite trois piles AAA qui fournissent la fonction d'alarme. L'alarme s'active lorsque:

- Le câble d'acier est coupé.
- L'alarme de verrouillage pour ordinateur portable est inclinée, secouée ou déplacée pendant le mouvement de la fonction optionnelle d'alarme est activé. (Cette fonction est inappropriée à une utilisation dans les véhicules en mouvement où les vibrations peuvent déclencher l'alarme). NOTE: Enroulez le câble autour d'une partie de l'objet qui va empêcher un voleur de glisser le câble hors tension (par exemple, un pied de table ou de bureau avec un barre transversale).

Réglage de la combinaison

1. Assurez-vous que l'alarme de verrouillage pour ordinateur portable est déverrouillée et le câble est complètement rétracté. (La combinaison prédéfinie 0000).



Security Lock top view

2. En utilisant les cadrans, entrez la combinaison actuelle.
3. Appuyez et maintenez fermement le bouton de réglage combiné situé à côté du câble. Entrez la nouvelle combinaison en utilisant les cadrans. Ne pas relâcher le bouton jusqu'à ce que vous ayez mis tous vos cadrans combinaison pour le nouveau code.
4. Relâchez le bouton de réglage combiné, ou tirez le câble de la tête de connecteur en haut, pour enregistrer la nouvelle combinaison.
5. Enregistrer la combinaison soit dans l'espace prévu dans manuel de l'utilisateur ou un autre endroit facile à trouver.
6. Tester la combinaison avant de fixer le verrouillage à un élément.

Débloquer le verrouillage pour ordinateur portable

1. En utilisant les cadrans, entrez la combinaison actuelle.
2. Appuyez sur le bouton pour libérer la tête de connecteur.
3. Rétracter le câble en appuyant sur le déclencheur tout en guidant le câble dans l'appareil.

4. Relâcher le déclencheur lorsque le câble est complètement rétracté.

ATTENTION: Le câble se rétracte rapidement et peut causer la tête de prise de fouetter autour s'il n'est pas contrôlé.

Réglage de la longueur du câble :

Avant d'ajuster la longueur du câble, saisissez la combinaison actuelle et déverrouiller le verrouillage pour ordinateur portable.

Pour prolonger le câble:

1. Appuyer et maintenir le déclencheur en bas.
2. Tirez le câble loin de l'unité.
3. Relâchez le déclencheur pour régler la longueur du câble.

Pour rétracter le câble, ou raccourcir la longueur,

1. Appuyez et maintenez enfoncée le déclencheur tout en guidant le câble dans l'appareil.
2. Relâcher le déclencheur lorsque vous avez fini le rembobinage du câble.

ATTENTION: Le câble se rétracte rapidement et peut causer la tête de prise de fouetter autour s'il n'est pas contrôlé. Pour éviter dommages à la propriété possibles ou blessures personnelle quand le câble se rétracte, appuyez et relâchez le déclencheur dans un mouvement de pulsation afin qu'il se rembobine lentement.

Ajouter ou changer les piles :

Pour empêcher un voleur potentiel de faire taire l'alarme, le couvercle de la batterie est conçue pour se bloquer lorsque la serrure pour ordinateur portable est verrouillé. Pour ajouter ou changer les piles.

1. En utilisant les cadrans, entrez la combinaison.
2. Appuyez et maintenez enfoncé le bouton de déverrouillage.
3. Faites glisser le couvercle de la batterie à partir du corps de la serrure pour ordinateur portable, puis relâchez le bouton de déverrouillage.
4. Retirez les piles existantes, le cas échéant.
5. Insérez de nouvelles piles. Appuyez et maintenez enfoncé le bouton de déverrouillage et faites glisser à nouveau le couvercle des piles en place.
6. Relâchez le bouton de déclenchement et vérifiez que le couvercle de la batterie est sécurisé.

Utiliser l'Alarme de Mouvement de Verrouillage de Sécurité Fonction

Si le câble d'acier est coupé, la sirène retentit immédiatement. Le verrouillage du portable équipé d'une alarme à deux niveaux de sensibilité de mouvement.

L'Alarme s'active lorsqu'elle détecte les vibrations:

- * Bips 5 fois, puis une sirène pendant 40 secondes, puis
- * Se réarme au niveau de la sensibilité actuelle

Activer l'Alarme de Mouvement

ATTENTION: Ne pas activer l'alarme de mouvement dans un véhicule en mouvement étant donné que les vibrations peuvent déclencher l'alarme.

2 niveaux de sensibilité sont disponibles:

Niveau 1 - Faible Sensibilité

Pour régler l'alarme de mouvement au niveau Faible Sensibilité (Alarme doit être activé par le mouvement continue 10 secondes):

1. Sécurisé et verrouiller le verrou pour ordinateur portable.
2. Appuyez et maintenez le bouton d'activation pour l'alarme de mouvement jusqu'à ce que vous entendiez deux bips.
3. Relâchez le bouton.

Le voyant d'état clignote cycliquement deux fois pour indiquer que le mouvement des alarmes est armé au niveau 1.

Niveau 2 - Haute Sensibilité

Pour régler l'alarme de mouvement au niveau Haute Sensibilité (Alarme doit être activée par le mouvement continue 10 secondes):

1. Sécurisé et verrouiller le verrou pour ordinateur portable.
2. Appuyez et maintenez le bouton d'activation pour l'alarme de mouvement jusqu'à ce que vous entendiez deux bips pour une deuxième fois.
3. Relâchez le bouton.

Le voyant d'état clignote cycliquement trois fois indiquant que l'alarme de mouvement est armée au niveau 2.

Modification de l'alarme de mouvement de Faible à Haute sensibilité

Appuyez et maintenez le bouton d'alarme mouvement jusqu'à ce que vous entendez trois bips. Le voyant d'état clignote trois fois chaque seconde indiquant que l'alarme de mouvement est armée d'une Haute sensibilité.

Désarmement de l'alarme de mouvement

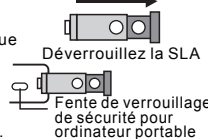
Afin de neutraliser l'alarme de mouvement et d'éteindre la sirène, déverrouiller le verrou de sécurité.

Utilisation de l'adaptateur de verrouillage pour ordinateur portable

1. Repérez l'emplacement de la fente de verrouillage ordinateur portable à votre ordinateur.

2. Déverrouillez le verrou adaptateur pour ordinateur portable en tirant sur le plastique noir de l'arbre de verrouillage. Déverrouillez la SLA
3. Insérez l'adaptateur pour ordinateur portable de verrouillage dans la fente de votre ordinateur de verrouillage de sécurité.

Fente de verrouillage de sécurité pour ordinateur portable



4. Verrouillage de l'adaptateur de verrouillage pour ordinateur portable en appuyant sur le plastique noir de nouveau dans l'arbre de verrouillage.

5. Faites passer le câble de verrouillage pour ordinateur portable à travers le trou dans le portable. Verrouillage de l'adaptateur.



6. Sécurité du verrouillage pour ordinateur portable mis sur le détecteur de mouvement, si désiré.

Compte rendu du code de combinaison :

①	0	0	0	0
②				
③				

Avertissement: verrouillage pour ordinateur portable / alarme a été conçu comme un moyen de dissuasion de vol. Le fabricant ou fournisseur ne peut pas accepter toute responsabilité pour les blessures, les biens personnels endommagés ou perdus.

Dépannage

Alarme ne sonne pas ou ne fait qu'un "clic" lorsqu'il est activé.

Vérifiez la vie de la batterie et remplacez les piles si nécessaire. Si la vie de la batterie est OK, Enlever et remettre les piles pour réinitialiser.

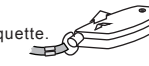
Le câble d'acier ne sera pas totalement rétracter dans l'unité principale

Tout en appuyant sur le bouton de déclenchement du câble tirez doucement un peu du câble à nouveau et ensuite lui permettre de se rétracter lentement dans l'unité. Répétez plusieurs fois si nécessaire tirant moins de câble à chaque fois.

L'utilisation d'alarme personnelle

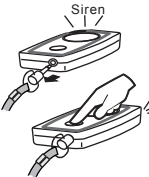
Procédure d'utilisation

- Pour activer l'appareil enlever l'étiquette.

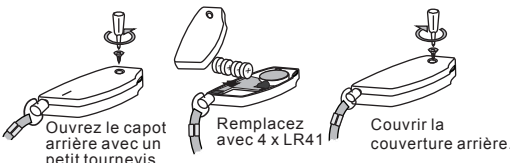


- Pour faire fonctionner l'unité

- (1) Pour déclencher l'alarme, Il suffit de tirer sur la sangle. Sirène
- (2) Pour l'utiliser comme lumière, juste appuyer sur le bouton.



- Pour remplacer les piles



AVERTISSEMENT

Cette alarme personnelle a une sirène très forte qui peut endommager l'oreille si elle est utilisée de près et ou pour des périodes de temps prolongées. Ne tenez pas à proximité des oreilles et garder loin des enfants et des animaux.

Avertissement: L'alarme personnelle a été conçue comme un moyen de dissuasion contre les attaques. Il ne saurait en aucun cas garantir la protection. Il est purement un dispositif d'alarme de signalisation. Le fabricant ou fournisseur ne peut pas accepter toute responsabilité pour les blessures, des dommages ou des pertes.

Ce dispositif numérique de classe B est à la norme du Canada ICES-003

Innovative Technology Electronics Corp.

Garantie limitée : 90 jours pour la main-d'œuvre, un an pour les pièces Innovative Technology Electronics Corp. (IT) garantit ce produit est exempt de « défauts » dans les pièces dans des conditions normales d'utilisation pendant une période « d'un an » à partir de la date originale d'achat. La garantie n'est pas transférable. IT consent, durant la période initiale de « 90 jours », à réparer ou à remplacer le produit « sans frais » si celui-ci est jugé défectueux. IT consent de plus à acquitter les frais de réparation ou de remplacement des « pièces » endommagées pendant une période « d'un an » à partir de la date originale d'achat. La garantie ne couvre pas les dommages cosmétiques, les antennes, les cordons CA, les boîtiers, les bandeaux, les cache oreilles, ou les dommages causés par les sautes de puissance, le raccordement incorrect à une source d'alimentation ou à des réglages inadéquats, l'usage impropre, la manipulation inappropriée, un accident, une catastrophe naturelle ou une tentative de réparation par un prestataire de service non agréé. Pour obtenir des prestations de service, l'acheteur DOIT soumettre un coupon original / une preuve d'achat.

S'il vous plaît contactez-nous à www.ithomeproducts.com de demander un numéro RMA (Return Material Authorization) le numéro à retourner les produits pour réparation ou remplacement. Les retours sans numéro de RMA sur le paquet seront refusés et renvoyés à l'expéditeur. Dès réception de produit retourné et de notre inspection complète (IT) peut délivrer un remplacement au client pour le même article ou de celui qui a une valeur équivalente et de caractéristiques. Pour retourner un produit, fournissez le nom complet, adresse de retour, le numéro de téléphone, produit acheté, le coupon d'achat et la raison du retour pour obtenir le numéro de RMA.

Tous les retours doivent être dans leur emballage original ou un autre emballage semblable pour éviter tout dommage.

Vous devez indiquer votre nom, votre adresse d'expédition et votre numéro de téléphone. Aucun retour ne sera renvoyé à une boîte postale ou une adresse APO.

S'il vous plaît inclure votre chèque ou mandat-poste au montant de:
 • \$ 5.00 USD pour les articles de 10,00 \$ à \$ 39.99 (Prix Payé Par Unité)
 • \$ 10.00 USD pour les articles de 40,00 \$ à \$ 99.99 (Prix Payé Par Unité)
 • \$ 16.00 USD pour les articles de 100,00 \$ et plus (Prix Payé Par Unité)

Les frais de livraison sont non remboursables d'être payable à Innovative Technology Electronics Corp. pour acquitter les frais de manutention et de retour. (IT) ne sera pas responsable pour des retards ou demandes non traitées résultant de la défaillance d'un acheteur de fournir tout ou partie des informations nécessaires.

Envoyez toutes les demandes ou des demandes de RMA via notre site www.ithomeproducts.com/support. Innovative Technology Electronics Corp.

1 Channel Drive
 Port Washington, NY 11050
 Toll free: 1-877-483-2497

Website for support: www.ithomeproducts.com/support

Il n'existe aucune garantie explicite autre que celles énumérées ci-dessus LA RÉPARATION OU LE REMPLACEMENT EN VERTU DE CETTE GARANTIE LIMITÉE EXPLICITE CONSTITUE LE RECOURS EXCLUSIF DU CONSOMMATEUR(IT) NE SERA PAS RESPONSABLE POUR TOUT DOMMAGES OU DOMMAGES CONSÉCUTIFS À LA VIOLATION DE TOUTE GARANTIE EXPRESSE OU IMPLICITE SURCE PRODUIT, SAUF DANS LA MESURE INTERDITE PAR LA LOI APPLICABLE. TOUTE GARANTIE IMPLICITE DE QUALITÉ MARCHANDE OU D'ADÉQUATION À UN USAGE PARTICULIER DE CE PRODUIT EST LIMITÉE EN DURÉE À LA PÉRIODE DE CETTE GARANTIE. Certains états ne permettent pas l'exclusion ou la limitation des dommages fortuits ou consécutifs, ou les limitations sur la durée d'une garantie implicite, les exclusions ou limitations ne s'appliquent pas à vous. Cette garantie vous donne des droits légaux spécifiques et vous pouvez également avoir d'autres droits, qui varient d'un État à l'autre.

Déclaration de la FCC

Toute modification autorisée au produit non expressément approuvée par les autorités responsables de la conformité peut entraîner la révocation de son droit d'utilisation.

REMARQUE : Cet équipement a été testé et considéré conforme aux limitations des périphériques numériques de classe B, en vertu de la partie 15 des règlements FCC. Ces limitations sont conçues pour fournir une protection raisonnable contre les interférences dangereuses dans le cadre d'une installation domestique. Cet équipement génère, utilise et peut émettre de l'énergie de fréquence radio et, s'il n'est pas installé et utilisé conformément aux instructions, peut provoquer des interférences dangereuses au niveau des communications radio, qui peuvent être déterminés en éteignant puis rallumant l'appareil, l'utilisateur est encouragé à essayer de corriger l'interférence par un ou plusieurs des mesures suivantes:
 - Réorienter ou repositionner l'antenne de réception.
 - Augmenter la distance entre l'appareil et le récepteur.
 - Brancher l'appareil dans une prise d'un circuit différent de celui auquel est branché le récepteur.
 - Consulter le revendeur ou un technicien spécialisé en radiotélévision pour obtenir de l'aide.